



Proyecto arquitectónico Marvan Arquitectos. Arq. Ramón Moheno M.

DESCRIPCIÓN

Panel para muros, tipo sandwich, inyectado en línea continua con poliuretano expandido de alta densidad (40 Kg/m^3), ambas caras con placas de fibrocemento y unión macho hembra formada en acero calibre 24.

CARACTERÍSTICAS

- Excelente acabado estético tanto para exteriores como para interiores.
- Compatible con diferentes sistemas de acabados y recubrimientos.
- Elevada resistencia mecánica con posibilidad de construcción autoportante.
- Óptimo aislamiento térmico.
- Ligero.

USOS

- Elemento para fachadas y divisiones interiores para edificaciones que exigen un excelente acabado estético.
- Permite ser posicionado de manera vertical u horizontal como revestimiento en fachadas sobre cualquier tipo de estructura portante.
- Elemento de muro, con posibilidad de construcción autoportante para viviendas, oficinas, comercios, industrias, etc.



Proyecto arquitectónico Marvan Arquitectos. Arq. Ramón Moheno M.



ESPECIFICACIONES

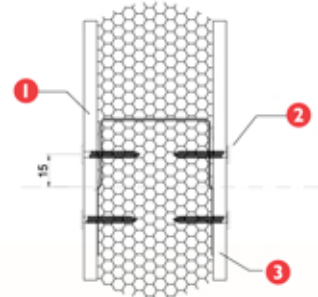
- Producidos en un ancho de 1220 mm.
- Largo en función a las exigencias específicas del proyecto (2.00 - 5.50 m.).
- Uniones macho-hembra con acero Cal. 24 formados en línea de producción.
- Anchos especiales 300, 400 y 600 mm para ajustes de proyecto.

VENTAJAS

- Por su tipología de panel se puede colocar tanto horizontal como vertical.
- Compatible con diferentes acabados.
- Por ser modular, permite realizar ampliaciones con gran facilidad.
- Alta rigidez, proporcionando ahorro en estructura.

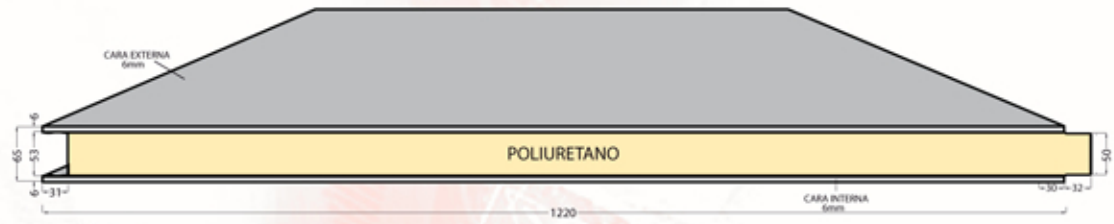
FIJACIÓN

- La fijación de los paneles Metwall® es tipo "oculta", esto debido a que la cabeza es avellanada y cuando se coloca el acabado para la terminación del panel queda oculta.



- 1 Placa de fibrocemento.
- 2 Tornillos autotaladrantes N. 8 x 1 1/4" PWH avellanada.
- 3 Placa de fibrocemento.

DETALLE PANEL METWALL 6+6



Metwall C 4mm/4mm

S	K			R			Peso panel Kg/m²								
	Pulg.	Kcal/h m² °C	W/m².K	Btu/ft² h °F	h m² °C/Kcal	m².K/W		ft² h °F/Btu	Cal. 4mm/4mm	W=Kg/m²	40	60	80	100	120
2"	0,35	0,4115	0,07	2,83	2,4303	13,80	15,08	f =	2,74	2,24	1,94	1,74	1,59	1,42	

Metwall C 6mm/6mm

S	K			R			Peso panel Kg/m²								
	Pulg.	Kcal/h m² °C	W/m².K	Btu/ft² h °F	h m² °C/Kcal	m².K/W		ft² h °F/Btu	Cal. 6mm/6mm	W=Kg/m²	40	60	80	100	120
2"	0,39	0,4585	0,08	2,54	2,1812	12,39	20,11	f =	2,84	2,32	2,01	1,80	1,64	1,47	

Los valores indicados en las tablas corresponden a el claro/luz (J) permisible con la carga máxima uniformemente distribuida (W). Las longitudes han sido determinadas en ensayos prácticos de modo que garantizan una flecha $f \leq J/200$ y un coeficiente de seguridad 3 respecto a la carga de ruptura.

METECNO presenta esta ficha como una guía y no se responsabiliza del uso que se le dé. Se reserva el derecho de modificar la información sin previo aviso.

En cumplimiento a la Ley Federal de Protección de Datos Personales en Posesión de Particulares, y su reglamento, nuestro aviso de privacidad está publicado para usted en nuestras oficinas, así como en el siguiente enlace de internet http://www.metecnomexico.com/aviso_privacidad

ARGENTINA
info@metecnoargentina.com
www.metecnoargentina.com

CHILE
info@metecno.cl
www.metecno.cl

COLOMBIA
ventas@metecnocolombia.com
www.metecnocolombia.com

MEXICO
ventas@metecnomexico.com
www.metecnomexico.com

www.multycasetas.com

